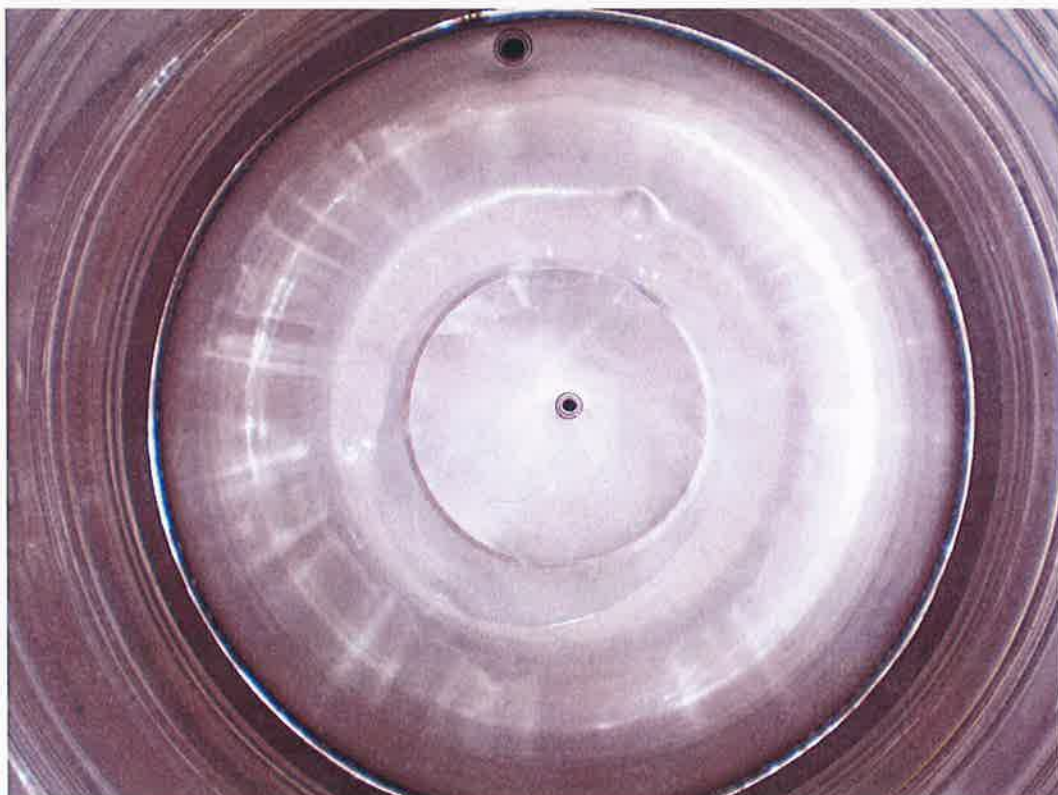


定期清洗水塔

清洗前



清洗後



清洗前



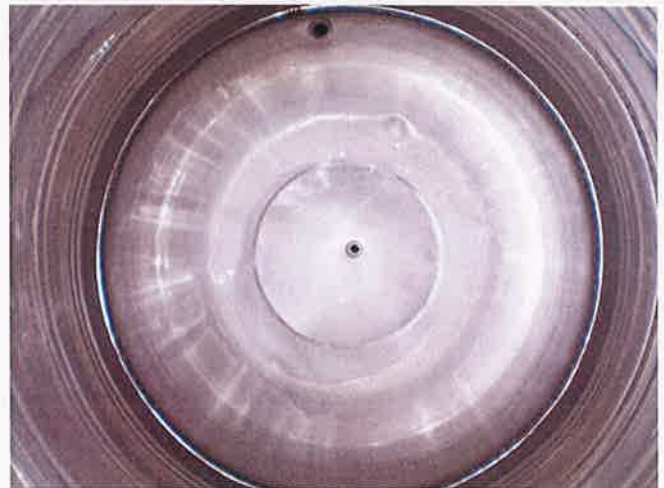
清洗後



成果照片



本校飲水機每月保養1次，每3個月水質送檢一次，開學前亦進行保養



本校廚房水塔、蓄水池均每年寒暑假委託專業廠商清洗

飲用水樣品檢驗執照

證號：041
 1. 樣品名稱：飲用水
 2. 樣品地址：中壢市內壢遠東路135號
 3. 委託單位：南美國小
 4. 委託地址：桃園龜山鄉南美國小
 5. 委託日期：100年08月11日
 6. 委託地點：南美國小
 7. 委託單位：南美國小
 8. 委託日期：100年08月11日
 9. 委託地點：南美國小
 10. 委託單位：南美國小
 11. 委託日期：100年08月11日
 12. 委託地點：南美國小

行政院環保署認可證字號：041

元智大學環境科技研究中心
 地址：中壢市內壢遠東路135號
 TEL：(03)4558017・4638800 轉2310
 FAX：(03)4635887

**元智大學環科中心
飲用水樣品檢驗報告**

樣品地址：中壢市內壢遠東路135號
 委託單位：南美國小
 委託地址：桃園龜山鄉南美國小
 委託日期：100年08月11日
 委託地點：南美國小
 委託單位：南美國小

序號	樣品名稱或編號	檢測項目	單位	檢測值	標準值	備註	檢驗方法	環保署飲用水標準	備註
1	CFU/mL	60	100	100	100		TOE Agar	100	
2	CFU/100 mL	<1	100	<1	100		LES Eppo Agar	<1	

1. 本報告僅供參考。
 2. 檢測項目僅供參考，不保證檢測項目之準確性。
 3. 本報告僅供參考，不保證檢測項目之準確性。
 4. 本報告僅供參考，不保證檢測項目之準確性。

檢驗員：林鏡松
 報告日期：100年08月11日

飲用水樣品檢測報告