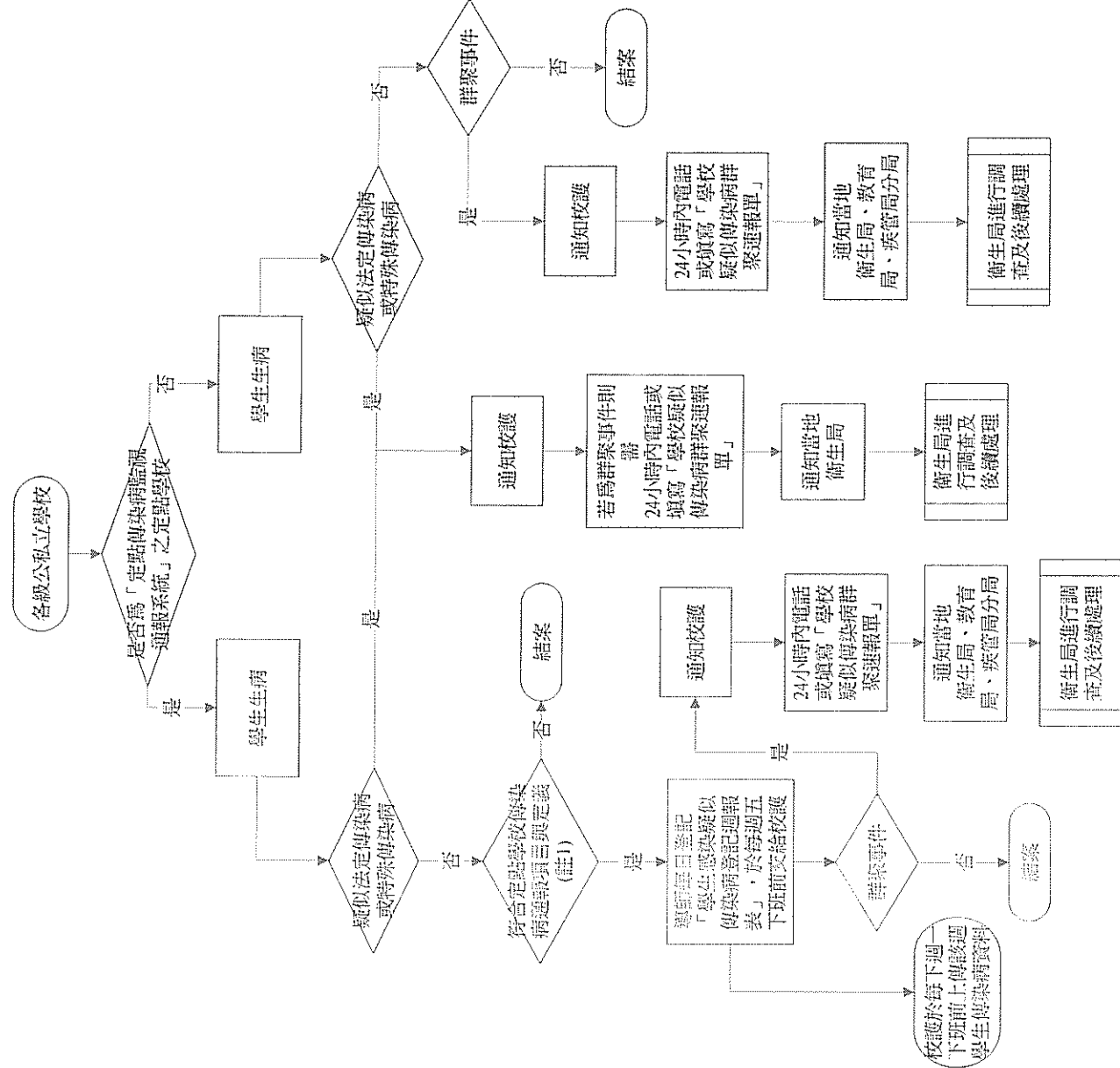


學校傳染病監視作業流程



註1：定點學校傳染病通報項目與定義

- *類流感：急性呼吸道感染且具有下列症狀：1.突然發病有發燒（耳溫38°C）及呼吸道感染2.且有肌肉酸痛或頭痛或過度疲倦感。
- *手足口病或疱疹性咽峽炎：手足口病：口、手掌、腳掌及或膝蓋、臀部出現小水泡或紅疹；疱疹性咽峽炎：發燒、咽部出現小水泡或潰瘍。
- *腹瀉：每日腹瀉三次(含)以上，且合併下列任何一項以上症狀者：1.嘔吐 2.發燒3.黏液狀或血絲 4.水瀉。
- *發燒：耳溫量測超過38°C，且未有符合上述「類流感」、「手足口病或疱疹性咽峽炎」、「腹瀉」症狀者。
- *紅眼症：眼睛刺痛、灼熱、怕光、易流淚、異物感、霧視；眼結膜呈鮮紅色，有時會有結膜下出血；眼睛產生大量黏性分泌物；有耳耳前淋巴結腫大、腮痛
- *其他特殊傳染病，並視疫情狀況調整通報項目。