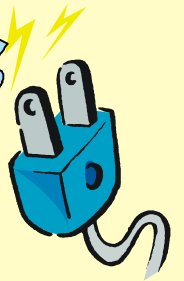


八里國小 電力小學堂



● 什麼叫一度電？

「度」就是家中使用了多少電的計量單位。

$$\begin{aligned} 1 \text{度電} &= 1000 \text{瓦(W)} \cdot \text{小時(Hr)} \\ &= 1 \text{千瓦} \cdot \text{小時(kWH)} \end{aligned}$$



舉例來說，一顆20瓦(W)的燈泡，如果持續開了50小時，那麼用掉的電量就是一度電(20瓦x50小時=1,000瓦·小時=1度電)。

● 一度電多少錢？

國內的電價採用累進費率的方式計算，用電愈多，每度電的價格愈高。另外，還有所謂的季節電價，也就是每年的6~9月(稱為夏月)，每度電的價格會比10~5月(稱為非夏月)高一些，下面這張圖就是目前一般住家適用的電價表(單位:元)。

非營業用(住宅) 每月用電度數分段	非夏月 (10月~5月)	夏月 (6月~9月)
120度以下部分	2.1	2.1
121~330度部分	2.68	3.02
331~500度部分	3.61	4.39
501~700度部分	4.48	5.44
701~1000度部分	5.03	6.16
1001度以上	5.28	6.71



● 溫室氣體排放量？

在台灣，每用一度電大約會產生0.522公斤的CO₂。節約用電不只能省錢，更能降低地球暖化的衝擊。