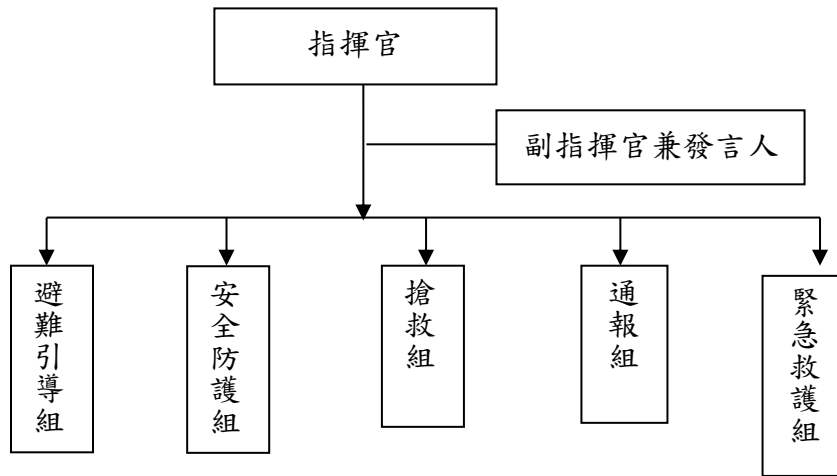


# 校園災害防救應變組織

新北市瑞芳區瑞芳國民中學105學年度災害應變小組組織架構圖



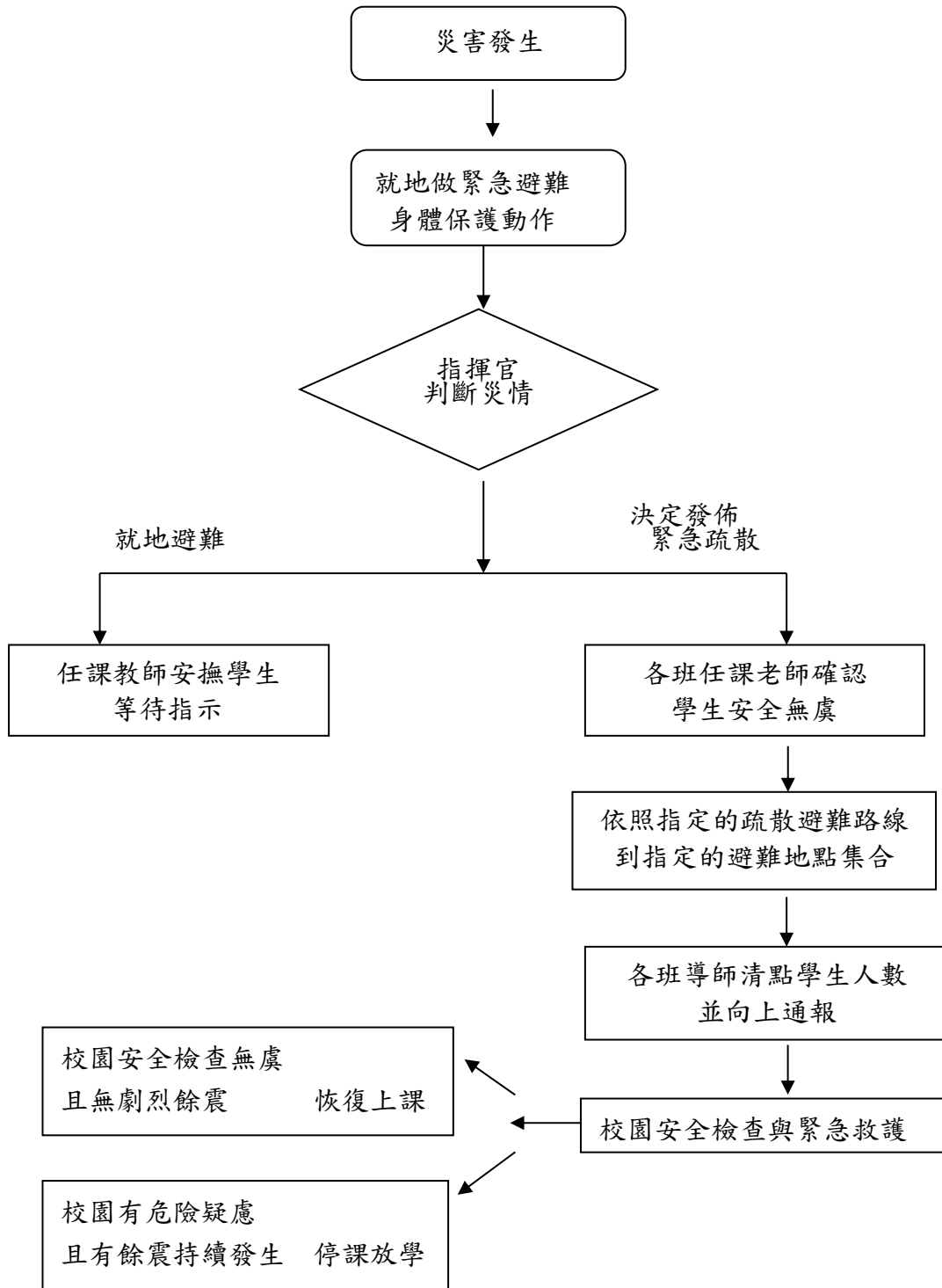
## 新北市立瑞芳國中

105 學年度第 1 學期校園災害防救應變組織分工任務職責表

編組及負責人員	負責工作	所在位置
<b>指揮官</b> 校長 王綠琳 (伍靜元 代理)	1. 負責指揮、督導、協調防救災業務。 2. 負責協調及主導各組織間所有運作。 3. 依情況調動各組織相互支援。	指揮所
<b>副指揮官(兼發言人)</b> 學務主任 時延彰	1. 負責統一對外發言。 2. 通報防災中心受災情形及目前處置狀況等。	指揮所
<b>通報組 (校安中心人員)</b> 組長 生教組長 江子偉 成員 體育組長、訓育組長、幹事 曾逸芝 蘇正順 李心馨 (葛姍姍 代理)	1. 以電話通報應變中心已疏散人數、收容地點、災情及學校教職員、學生疏散狀況等。 2. 負責蒐集、評估、傳播和使用有關於災害與資源彙整與狀況發展之資訊。 3. 通報各類災害之主管機關。 4. 適當進行校園內廣播，避免發生驚慌。	指揮所
<b>搶救組</b> 組長 總務主任 吳紹洪 成員 總務處組長、職工、幹事、 人事、會計、兼任教師 黃志豪 鄧育文 王瑋萱 黃建成 張金發 葉秀卿 倪金鳳	1. 關閉電源，預防火災。 2. 如發生火災，使用滅火器、消防栓進行滅火工作。 3. 受災校區教職員生之搶救及搜救。 4. 清除障礙物協助逃生。	指揮所 右側

<p>黃素貞 古信美 吳亞澤 李慧瑛  李明修 曹常嵐 劉吏恒 孔令榮  李錦山 朱聖讚 羅啟文</p>	<p>5. 強制疏散不願避難之學校教職員生。  6. 依情況支援安全防護組、緊急救護組。</p>	
<p><b>避難引導組</b>  <b>組長 教務主任 陳宏智</b>  <b>成員</b>  <b>教學組長、註冊組長、設備組長、  資訊組長、各班導師、特教教師、  幼兒園園長、幼兒園教師、教保員</b>  伍靜元 林秀暖 吳欣蓓 江文傑  林英斌 曾艷華 陳麗芬 游佳琳  郭建辰  陳双燕 彭芳翎 許喬斯  劉靜如 吳正烽 黃蔚如 張小萍  林亞婕 畢詠滢 蔡麗淑  胡維仁 蔡家琪 鄭意儒 張雅淇  曾詠園 安偉銘 陳瑞雄  詹小慧 林雅惠 蔡潔昕 江美芳  溫秋霞 黃名君 蕭顥盛 黃悅塵  鄭威逢</p>	<p>1. 設置服務站，提供協助與諮詢。  2. 分配責任區，協助疏散學校教職員、學生至避難所;清點全校師生人數。  3. 協助登記至避難所人員之身份、人數。  4. 協助疏散學區周遭受災民眾至避難所。  5. 家長接回學生登記作業</p>	<p>指揮所 前側</p>
<p><b>安全防護組</b>  <b>組長 輔導主任 陳錦惠</b>  <b>成員</b>  <b>輔導組長、資料組長、特教組長、  輔導教師、替代役、警衛</b>  鄭永霖 廖依帆 蕭輔萱 張湘婷  林碧欣 羅俐婷 石佩瑾  王金火 林宏原 蕭盛文 余建廉</p>	<p>1. 協助發放生活物資、糧食及飲水。  2. 各項救災物資之登記、造冊、保管及分配。  3. 協助設置警戒標誌及交通管制。  4. 維護學校及避難所的安全。  5. 災區現場人員進出管制。  6. 防救災設施操作。</p>	<p>指揮所 左側</p>
<p><b>緊急救護組</b>  <b>組長 衛生組長 董詩吟</b>  <b>成員</b>  <b>護理師、社工、  專任教師、代理教師</b>  張如鈴 林亞文 趙豫治 馮 瑛  黃瑞龍 何承恩 葛姍姍 陳思蘄  張文山 高立郁 蔡振偉 李國慶</p>	<p>1. 緊急救護所之設置。  2. 受傷人員之緊急處理--基本急救、重傷患就醫護送。  3. 急救常識宣導。  4. 安撫及心理諮商，提供紓壓方法。</p>	<p>指揮所 左側</p>

(二) 緊急疏散流程圖



瑞芳國中 105 學年度自衛消防隊編組表

自衛消防隊長	王綠琳	指揮、命令及監督自衛消防編組。														
自衛消防副隊長	吳紹洪	輔助自衛消防隊長，當隊長不在時，代理任務。														
班別成員	任務															
<p>指揮班 班長 王綠琳 副班長 時延彰</p> <p>成員 陳宏智 時延彰 陳錦惠 詹小慧 古信美</p>	<p>1. 設置自衛消防本部（下操場）。 2. 輔助隊長、副隊長。（當隊長及副隊長不在時，代理其任務） 3. 向各區隊傳達命令及情報。 4. 向消防隊提供情報，並引導至災害現場，其重點如下：     (1) 指引往起火場所之最短通道、引導至進出口。     (2) 起火場所、燃燒物體及燃燒範圍，以及有無受困或受傷者等。 5. 其他指揮上必要之事項。</p>															
<p>通報班 班長 江子偉</p> <p>成員 蘇正順 曾逸芝 江文傑 林英斌</p>	<p>1. 以電話通報應變中心已疏散人數、收容地點、災情處置狀況等。 2. 負責蒐集、評估、傳播有關於災害與資源彙整與狀況發展之資訊。 3. 聯絡有關人員（依緊急聯絡表）。其重點如下：     消防隊：119     警察局：110     瑞芳電力公司：24972124、24977124     瑞芳自來水公司：24972006、24972411     校長：分機 201 0937371637 4. 適當進行校內廣播，避免發生驚慌。</p> <table border="1" style="width: 100%;"> <tr> <td colspan="2" style="text-align: center;">緊急廣播例（重複二次以上）</td> </tr> <tr> <td colspan="2">這裡是防災中心！</td> </tr> <tr> <td colspan="2">現在在中棟一樓的幼稚園發生火災！</td> </tr> <tr> <td colspan="2">滅火班請立即進行滅火行動。</td> </tr> <tr> <td colspan="2">避難引導班請依照配置位置就定位！</td> </tr> <tr> <td colspan="2">各層火源責任者請將瓦斯關閉，並採取防止延燒對策。</td> </tr> <tr> <td colspan="2">「全校師生員工請依照引導人員之指示避難逃生」。</td> </tr> </table>		緊急廣播例（重複二次以上）		這裡是防災中心！		現在在中棟一樓的幼稚園發生火災！		滅火班請立即進行滅火行動。		避難引導班請依照配置位置就定位！		各層火源責任者請將瓦斯關閉，並採取防止延燒對策。		「全校師生員工請依照引導人員之指示避難逃生」。	
緊急廣播例（重複二次以上）																
這裡是防災中心！																
現在在中棟一樓的幼稚園發生火災！																
滅火班請立即進行滅火行動。																
避難引導班請依照配置位置就定位！																
各層火源責任者請將瓦斯關閉，並採取防止延燒對策。																
「全校師生員工請依照引導人員之指示避難逃生」。																
<p>滅火班 班長 吳紹洪</p> <p>成員 黃志豪 鄧育文 王瑋萱 黃建成 張金發 葉秀卿 倪金鳳 羅啟文 黃素貞 古信美 吳亞澤 李慧瑛 李明修 曹常嵐 劉吏恒 孔令榮 李錦山 朱聖讚</p>	<p>1. 關閉電源，預防火災。 2. 如發生火災，使用滅火器、消防栓進行滅火工作。</p> <table border="1" style="width: 100%;"> <thead> <tr> <th style="text-align: center;">滅火器</th> <th style="text-align: center;">消防栓</th> </tr> </thead> <tbody> <tr> <td>① 拔安全插銷</td> <td>① 按下起動開關</td> </tr> <tr> <td>② 噴嘴對準火源</td> <td>② 連接延伸水帶</td> </tr> <tr> <td>③ 用力壓握把</td> <td>③ 打開消防栓放水</td> </tr> </tbody> </table> <p>3. 受災校區教職員生之搶救及搜救。 4. 清除障礙物協助逃生。 5. 強制疏散不願避難之學校教職員生。 6. 依情況支援安全防護組、緊急救護組。</p>		滅火器	消防栓	① 拔安全插銷	① 按下起動開關	② 噴嘴對準火源	② 連接延伸水帶	③ 用力壓握把	③ 打開消防栓放水						
滅火器	消防栓															
① 拔安全插銷	① 按下起動開關															
② 噴嘴對準火源	② 連接延伸水帶															
③ 用力壓握把	③ 打開消防栓放水															

<p>避難引導班 班長 陳宏智 成員 伍靜元 林秀暖 吳欣蓓 江文傑 林英斌 曾艷華 陳麗芬 游佳琳 郭建辰 陳双燕 彭芳翎 許喬斯 劉靜如 吳正烽 黃蔚如 張小萍 林亞婕 畢詠澄 蔡麗淑 胡維仁 蔡家琪 鄭意儒 張雅淇 曾詠園 安偉銘 陳瑞雄 詹小慧 林雅惠 蔡潔昕 江美芳 溫秋霞 黃名君 蕭顯盛 黃悅塵 鄭威逢</p>	<ol style="list-style-type: none"> <li>1. 前往起火層及其上方樓層，傳達開始避難指令。</li> <li>2. 開放並確認緊急出口之開啟。</li> <li>3. 移除造成避難障礙之物品。</li> <li>4. 無法及時避難及需要緊急救助人員之確認及通報。</li> <li>5. 操作避難器具、擔任避難引導。</li> </ol> <table border="1" data-bbox="480 416 1350 696"> <thead> <tr> <th data-bbox="480 416 890 488">重點</th> <th data-bbox="890 416 1350 488">必要裝備</th> </tr> </thead> <tbody> <tr> <td data-bbox="480 488 890 696">           通道轉角、樓梯出入口 應配置引導人員。 以起火層及其上層為 優先配置。         </td> <td data-bbox="890 488 1350 696"> <ul style="list-style-type: none"> <li>• 各處室、避難出口之鑰匙</li> <li>• 手提擴音機、無線對講機</li> <li>• 繩索。</li> <li>• 手電筒。</li> <li>• 其他必要之器材。</li> </ul> </td> </tr> </tbody> </table>	重點	必要裝備	通道轉角、樓梯出入口 應配置引導人員。 以起火層及其上層為 優先配置。	<ul style="list-style-type: none"> <li>• 各處室、避難出口之鑰匙</li> <li>• 手提擴音機、無線對講機</li> <li>• 繩索。</li> <li>• 手電筒。</li> <li>• 其他必要之器材。</li> </ul>
重點	必要裝備				
通道轉角、樓梯出入口 應配置引導人員。 以起火層及其上層為 優先配置。	<ul style="list-style-type: none"> <li>• 各處室、避難出口之鑰匙</li> <li>• 手提擴音機、無線對講機</li> <li>• 繩索。</li> <li>• 手電筒。</li> <li>• 其他必要之器材。</li> </ul>				
<p>安全防護班 班長 陳錦惠 成員 鄭永霖 廖依帆 蕭輔萱 張湘婷 林碧欣 羅俐婷 石佩瑾 王金火 林宏原 蕭盛文 余建廉</p>	<ol style="list-style-type: none"> <li>1. 協助發放生活物資、糧食及飲水。</li> <li>2. 各項救災物資之登記、造冊、保管及分配。</li> <li>3. 運用繩索等，劃定警戒區，設置警戒標誌及交通管制。</li> <li>4. 維護學校及避難所的安全。</li> <li>5. 災區現場人員進出管制。</li> <li>6. 防救災設施操作。</li> </ol>				
<p>救護班 班長 董詩吟 成員 張如鈴 林亞文 趙豫治 馮 瑛 黃瑞龍 何承恩 葛姍姍 陳思蕓 張文山 高立郁 蔡振偉 李國慶</p>	<ol style="list-style-type: none"> <li>1. 緊急救護所之設置。</li> <li>2. 受傷人員之緊急處理--基本急救、重傷患就醫護送。</li> <li>3. 急救常識宣導。</li> <li>4. 安撫及心理諮商。</li> </ol>				