

文聖國小111學年度上學期
四年級閱讀課

授課教師：張智惠



閱讀課授課主題和目標

➤ 每週一節閱讀課，上課地點：圖書館

➤ 本學期授課主題：

(1) 認識圖書館：孔子生平介紹、閱讀《看漫畫學論語》。



(2) 圖書館資源運用：介紹報紙和雜誌版面，閱讀報章雜誌、剪報。

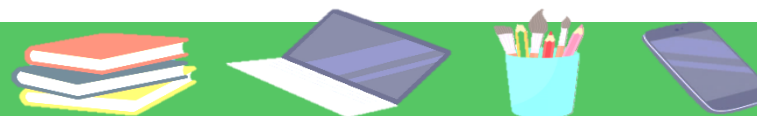
(3) 圖書館特展：考什麼古—介紹史前文化。

(4) 環保課程：《和平樹》、《再見小樹林》解謎遊戲。



(5) 線上學習資源：學習吧—閱讀成語故事。

➤ 目標：學生能認識圖書館資源，養成到圖書館借閱書籍的習慣。

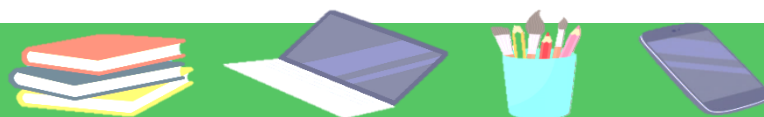




「閱讀」是最核心的素養

108課綱，把課本內容變簡單，但各科考題變得更靈活更生活化，長文考題成為趨勢，面對落落長的題目，很多學生不是沒有耐心看，就是看不懂題目的意思，所以培養閱讀素養非常重要。

下面請家長們看看111國中教育會考試題（108課綱第一屆的國中會考）生活化又靈活的考題示例：



111國中教育會考國文科試題—推論訊息

25. 【甲】

衛福部公布107年國人十大死因：與十年前相較，癌症與心臟疾病依舊高居死因前兩位，糖尿病、事故傷害、慢性下呼吸道疾病順位不變，肺炎、高血壓性疾病、腎臟疾病順位上升，腦血管疾病、慢性肝病與蓄意自我傷害順位下降。

【乙】

順位	死因	順位	死因
1	癌症	7	慢性下呼吸道疾病
2	心臟疾病	8	高血壓性疾病
3	肺炎	9	腎臟疾病
4	腦血管疾病	10	慢性肝病
5	糖尿病	11	蓄意自我傷害
6	事故傷害		

資料來源：衛福部

根據甲、乙兩項資料，關於民國97年國人主要死亡原因，無法明確推論出下列何者？

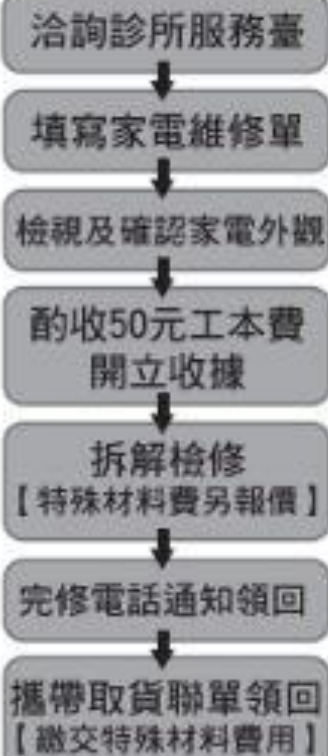
- (A)慢性肝病為當時國人十大死因之一
- (B)腦血管疾病為當時國人第三大死因
- (C)蓄意自我傷害為當時國人十大死因之一
- (D)肺炎、高血壓性疾病、腎臟疾病皆為當時國人十大死因

111國中教育會考國文科試題—閱讀海報

請閱讀以下海報，並回答26~27題：

家電診所

維修流程



家電診所維修說明

為加強資源回收再利用，延長產品壽命，家電診所係以「簡易維修」為主，幫助市民排除小家電故障問題，使家電獲得重生，以達到資源永續、建構低碳城市的目標。

維修項目

限以下10種家庭用小家電（備註：每件酌收50元工本費）

- ① 電風扇 ② 吹風機 ③ 烤箱 ④ 電鍋 (含電子鍋) ⑤ 飲水機



- ⑥ 果汁機

- ⑦ 熱水瓶

- ⑧ 檯燈

- ⑨ 烘碗機

- ⑩ 快煮壺



家電維修
哪裡找？

綠能家電診所
電話：(00) 1234-XXXX
地址：環保市環保路999號

收領件時間
08:00-12:00
13:00-16:30
【週三、日及國
定假日休診】



26. 根據這張海報，下列關於綠能家電診所維修內容的敘述，何者最恰當？

- (A) 可電話預約時間，專人到府收件
- (B) 維修費用依家電的大小而有不同
- (C) 只要維修合於規定的家電，都需繳交工本費
- (D) 領件時若未攜帶取貨聯單，可以維修單代替

27. 下列四人聲稱曾到綠能家電診所送修電器，何人所述與這張海報的內容最相符？

- (A) 小強：週一 14:00 送修咖啡機，週四 09:00 就拿到了
- (B) 小顏：週三 10:00 送修飲水機，週五 13:00 就領件了
- (C) 小燕：週六 16:00 送修電子鍋，接到通知後憑取貨聯單領回
- (D) 小龍：週二 08:00 送修熱水瓶，先繳交50元特殊材料費才能檢修

111國中教育會考自然科試題—閱讀表格

6. 住在英國的大介到紐西蘭歡度聖誕節(12/25)，他發現此時紐西蘭的氣候型態與常見慶祝活動和英國大不相同，其比較如表(一)。根據表中資訊，下列何者也是大介當時在紐西蘭可發現的現象？

表(一)

國家	紐西蘭	英國
所在位置	南緯41度	北緯51度
氣候型態	炙熱、艷陽高照	寒冷、冰天雪地
常見慶祝活動	水上活動、 野餐、烤肉	滑雪、堆雪人、 裝飾聖誕樹

- (A)紐西蘭的夜晚長度比英國長
- (B)紐西蘭的白晝長度比英國長
- (C)紐西蘭的白晝與夜晚長度大約相同
- (D)紐西蘭的白晝與夜晚長度都和英國大約相同

111國中教育會考自然科試題—生活應用

7. 小真和小文到高山上旅遊，發現密封包裝的洋芋片其外包裝比在山下膨脹許多，如圖(一)所示。以下為兩人對包裝的膨脹現象是否與氣溫有關的對話：

小真：「包裝膨脹應該是因為山上氣溫較低，你看在山下的時候氣溫高就不會。」

小文：「應該不是氣溫的關係吧！……」

已知上述對話中小文不同意小真的論點，則下列說法何者最不適合用來反駁小真？

- (A)我在平地的家中開冷氣時，溫度跟山上相同，洋芋片包裝卻沒有膨脹的現象
- (B)你看這瓶玻璃瓶裝可樂，同樣到氣溫較低的山上，玻璃瓶卻沒有膨脹的現象
- (C)山上的便利商店內有暖氣，溫度跟山下相同，可是洋芋片包裝也有膨脹的現象
- (D)開車上山的過程中，車內空調讓溫度保持不變，可是洋芋片包裝也有膨脹的現象



圖(一)

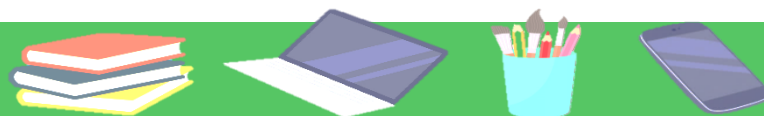


這些生活化的考題，您答對了嗎？

111學年度國中教育會考國文科試題25~27題 答案是D C C

111學年度國中教育會考自然科試題6、7題 答案是B B

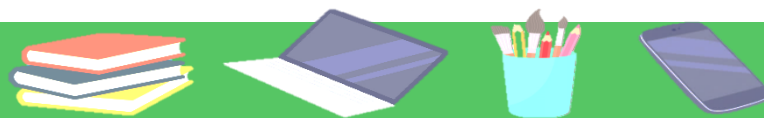
國中會考國文和自然科考試時間**70**分鐘，國文**42**題，自然**50**題，以上這些考題都是簡易程度且不算長的題目，可以看得出現在的考題不像以前可以依賴死背就能得分，而是要快速讀懂題目，然後選出正確答案。





國小中年級是培養閱讀素養的關鍵期

研究指出，越早養成閱讀習慣會越穩固，中年級課業壓力尚小時間較多，請家長們多花時間陪伴孩子閱讀，**培養孩子的閱讀素養，是您給孩子最珍貴的禮物。**



中秋節快到了,看先秦諸子怎麼烤肉~



祝福大家中秋節
闔家平安快樂!

