

中華民國111年度

新北市總預算案

新北市政府教育局主管

新北市地方教育發展基金
新北市汐止區保長國民小學

附屬單位預算之分預算
(非營業部分)

新北市汐止區保長國民小學編

新北市汐止區保長國民小學
新北市地方教育發展基金
目 次
中 華 民 國 111年度

一、業務計畫及預算說明.....	第	1	-	4	頁
二、預算主要表					
1、基金來源、用途及餘絀預計表.....	第	5	-	5	頁
2、基金來源、用途及餘絀預計表說明.....	第	6	-	6	頁
3、現金流量預計表.....	第	7	-	7	頁
三、預算明細表					
1、基金來源明細表.....	第	8	-	8	頁
2、基金用途明細表.....	第	9	-	12	頁
四、預算附表					
單位(或計畫)成本分析表.....	第	13	-	13	頁
五、預算參考表					
1、5年來主要業務計畫分析表.....	第	14	-	14	頁
2、員工人數彙計表.....	第	15	-	15	頁
3、用人費用彙計表-依人員別.....	第	16	-	17	頁
4、用人費用彙計表-依用途別.....	第	18	-	19	頁
5、各項費用彙計表.....	第	20	-	23	頁
6、補辦預算明細表.....	第	24	-	24	頁
六、附 錄					
1、預計平衡表.....	第	25	-	26	頁
2、資本資產明細表.....	第	27	-	27	頁

新 北 市 汐 止 區 保 長 國 民 小 學

新 北 市 地 方 教 育 發 展 基 金

業 務 計 畫 及 預 算 說 明

中 華 民 國 111 年 度

壹、基金概況

一、設立宗旨及願景

- (一)本校依據「國民教育法」之規定辦理，以養成德、智、體、群、美五育均衡發展之健全國民為宗旨。
- (二)本校自 99 年度起依教育經費編列與管理法第 13 條規定設置「新北市地方教育發展基金」，以促進教育健全發展，提昇教育經費運用績效。

二、施政重點

- (一)培育五育兼備，多元性向發展之健全國民。
- (二)加強生活教育，引導人生正確價值方向和行為態度。
- (三)陶冶並平衡身心發展，促進並調和群己關係。

三、組織概況

本校設置校長 1 人，綜理全校校務，下設教導處、總務處、輔導室、附設幼兒園、人事室及會計室等單位，員額編制教師 18 人、教保員 1 人、職員 2 人、工友 1 人、廚工 1 人，共計 24 人。

四、基金歸類及屬性

本基金係預算法第 4 條第 1 項第 2 款所定，特定收入來源，供特殊用途之特別收入基金，並編製附屬單位預算。

貳、業務計畫

單位:新台幣千元

一、基金來源

來源別	本年度預算數	實施內容
財產收入	1	利息收入 1 千元。
政府撥入收入	21,800	公庫撥款收入 2,180 萬元。
教學收入	442	學雜費收入 44 萬 2 千元。
其他收入	59	雜項收入 5 萬 9 千元。

二、基金用途

業務計畫	本年度預算數	實施內容
國民教育業務計畫	22,252	本年度預算編列 2,225 萬 2 千元，計有普通班 8 班、特教班 0.5 班、附設幼兒園 1 班，合計 9.5 班，學生人數 226 人；本計畫擬新購各科教學設備，充實各科教材，以提高教學效能，革新教學方法；辦理場地開放、藝文競賽、數位教學、科學推廣、學生輔導等項目，以期透過各項活動，強健學生身心體魄，增進學生生活智慧；配合校務推動行政處室支援工作，進而增進運作效能。
建築及設備業務計畫	150	本年度預算編列 15 萬元，計有其他設備 15 萬元，辦理充實各項教學及辦公設備、學校館藏圖書。

參、預算概要

一、基金來源及用途之預計

(一)本年度基金來源 2,230 萬 2 千元，較上年度預算數 2,109 萬 9 千元，增加 120 萬 3 千元，約 5.70%，主要係市庫撥款收入增加所致。

(二)本年度基金用途 2,240 萬 2 千元，較上年度預算數 2,117 萬 9 千元，

增加 122 萬 3 千元，約 5.77%，主要係用人費用增加所致。

二、基金餘絀之預計

本年度基金來源及用途相抵後，差短為 10 萬元，較上年度預算數 8 萬元，增加 2 萬元，約 25.00%，將移用以前基金餘額 10 萬元支應。

三、補辦預算事項

(一)固定資產之建設改良擴充

1.教學設備改善計畫，1 萬元。

肆、以前年度計畫實施成果概述

一、前(109)年度計畫實施成果概述：基金來源決算數 2,351 萬 3,432 元，基金用途決算數 2,352 萬 8,923 元，短絀數 1 萬 5,491 元。

二、上年度已過期間(110 年 1 月 1 日至 6 月 30 日止)計畫實施成果概述：

(一)基金來源部分：財產收入 39 元、政府撥入收入 1,432 萬 9,890 元、教學收入 20 萬 7,200 元、其他收入 3 萬 9,322 元。

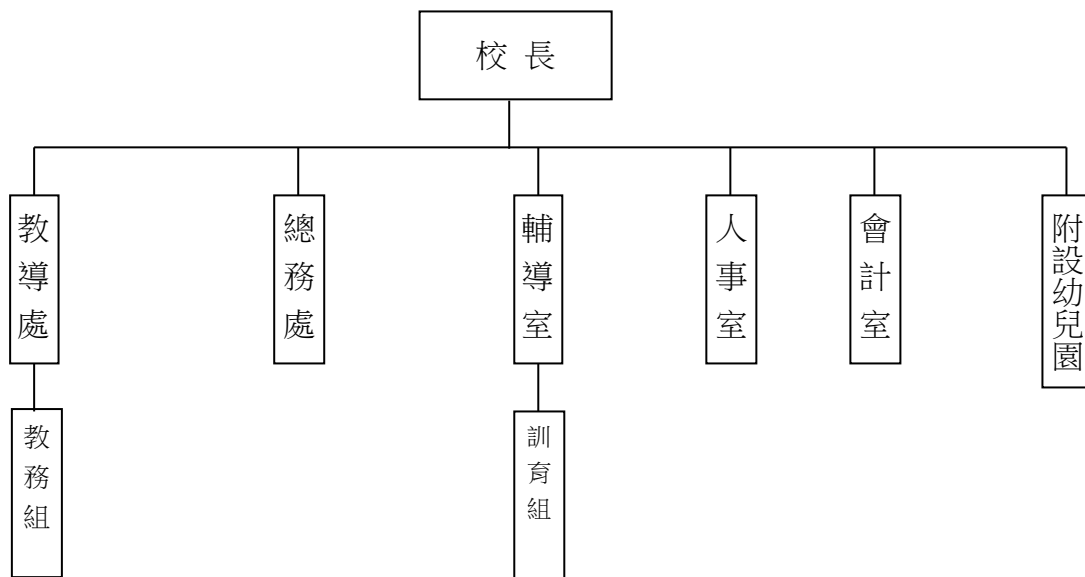
(二)基金用途部分：國民教育業務計畫 1,274 萬 1,529 元。

(三)總計 110 年上半年賸餘數 183 萬 4,922 元。

伍、組織系統圖

新北市汐止區保長國民小學

組織系統圖



員額編制表																						
教育人員					公務人員										技工工友				編制員額總計			
總班級數	總教師人數	校長	教保員	專任運動教練	組長	幹事	護理師或護士	營養師	主任(人)	助理員(人)	書記(人)	人事管理員	主任(會)	佐理員(會)	會計員	留用人員	合計	技工		工友	廚工	合計
9.5	18	1	1			1	1										2		1	1	2	24

新北市汐止區保長國民小學
 新北市地方教育發展基金
基金來源、用途及餘絀預計表
 中華民國111年度

單位：新臺幣千元

前年度決算數	項 目	本年度預算數	上年度預算數	比較增減(-)
23,513	基金來源	22,302	21,099	1,203
0	徵收及依法分配收入	0	0	0
0	違規罰款收入	0	0	0
0	勞務收入	0	0	0
0	服務收入	0	0	0
0	財產收入	1	1	0
0	利息收入	1	1	0
0	其他財產收入	0	0	0
22,996	政府撥入收入	21,800	20,592	1,208
22,996	公庫撥款收入	21,800	20,592	1,208
0	政府其他撥入收入	0	0	0
414	教學收入	442	458	-16
414	學雜費收入	442	458	-16
103	其他收入	59	48	11
103	雜項收入	59	48	11
23,529	基金用途	22,402	21,179	1,223
23,419	國民教育計畫	22,252	21,049	1,203
23,419	國民小學教育	22,252	21,049	1,203
110	建築及設備計畫	150	130	20
110	其他設備	150	130	20
-15	本期賸餘 (短絀-)	-100	-80	-20
984	期初基金餘額	889	984	-95
0	解繳公庫	0	0	0
969	期末基金餘額	789	904	-115

備註：

新北市汐止區保長國民小學
新北市地方教育發展基金
基金來源、用途及餘絀預計表說明
中華民國 111 年度

壹、基金來源：

- 一、財產收入：本年度預算數為 1 千元，主要為專戶利息收入 1 千元。
- 二、政府撥入收入：本年度預算數為 2,180 萬元，主要為市庫撥款收入挹注 2,180 萬元。
- 三、教學收入：本年度預算數為 44 萬 2 千元，主要為附設幼兒園學費 39 萬 2 千元、附設幼兒園學生活動費 5 萬元。
- 四、其他收入：本年度預算數為 5 萬 9 千元，主要為公有宿舍使用費 5 萬 4 千元、資源回收變賣收入 5 千元。

貳、基金用途：

- 一、國民教育業務計畫：本年度預算數為 2,225 萬 2 千元，主要擬新購各科教學設備，充實各科教材，以提高教學效能，革新教學方法；辦理場地開放、藝文競賽、數位教學、科學推廣、學生輔導等項目，以期透過各項活動，強健學生身心體魄，增進學生生活智慧；配合校務推動行政處室支援工作，進而增進運作效能。
- 二、建築及設備業務計畫：本年度預算數為 15 萬元，包括其他設備 15 萬元，主要係辦理充實各項教學及辦公設備、學校館藏圖書。

新北市汐止區保長國民小學
 新北市地方教育發展基金
現金流量預計表
 中華民國111年度

單位：新臺幣千元

項 目	預 算	數	說 明
業務活動之現金流量			
本期賸餘(短絀)		-100	
調整非現金項目		0	
流動資產淨減(淨增)		0	
流動負債淨增(淨減)		0	
業務活動之淨現金流入(流出)		-100	
其他活動之現金流量			
增加短期債務及其他負債		0	
增加其他負債		0	
增加其他資產		0	
增加其他資產		0	
其他活動之淨現金流入(流出)		0	
現金及約當現金之淨增(淨減)		-100	
期初現金及約當現金		3,082	
期末現金及約當現金		2,982	

註：

新北市汐止區保長國民小學
 新北市地方教育發展基金
基金來源明細表
 中華民國 111年度

單位：新臺幣千元

科目及業務項目	單位	預 算 數			說 明
		數量 (業務量)	利(費)率	金 額	
財產收入				1	
利息收入	年	1	1,000	1	專戶利息收入
政府撥入收入				21,800	
公庫撥款收入	年	1	21,800,000	21,800	市庫撥款收入
教學收入				442	
學雜費收入	年	1	50,000	50	學生活動費(收支併列)-幼兒園
學雜費收入	年	1	392,000	392	學費-幼兒園
其他收入				59	
雜項收入	年	1	5,000	5	資源回收(收支併列)
雜項收入	年	1	54,000	54	公有宿舍使用費
總 計：				22,302	

新北市汐止區保長國民小學
 新北市地方教育發展基金
基金用途明細表
 中華民國111年度

單位：新臺幣千元

前年度 決算數	業務計畫及 用途別科目	本年度 預算數	上年度 預算數	計畫內容說明
23,419	53 國民教育計畫	22,252	21,049	
23,419	532 國民小學教育	22,252	21,049	
20,922	1 用人費用	19,313	18,175	
12,302	11 正式員額薪資	11,664	11,543	
132	113 職員薪金	0	0	
11,870		11,364	11,241	教職員薪資
300	114 工員工資	300	302	工友及廚工薪資
2,014	12 聘僱及兼職人員薪資	613	302	
401	122 約僱職員薪金	0	0	
1,013	124 兼職人員酬金	0	0	
600		510	200	兼代課鐘點費
0		103	102	國小兼任輔導教師減課鐘點費
233	13 超時工作報酬	230	230	
233	131 加班費	230	230	不休假加班費
2,585	15 獎金	2,630	2,530	
1,123	151 考績獎金	1,130	1,030	教職員工考績獎金
1,444	152 年終獎金	1,500	1,500	教職員工年終獎金
17		0	0	
2,190	16 退休及卹償金	2,392	2,206	
25	161 職員退休及離職金	0	0	
90		90	60	長期代理代課教師勞退準備金
2,056		1,191	1,032	教職員退撫基金提撥
0		1,093	1,096	教職員退休金、撫慰金、獎勵金
18	162 工員退休及離職金	18	18	工友及廚工勞退準備金提撥
1,599	18 福利費	1,784	1,364	
1,181	181 分擔員工保險費	1,340	1,150	教職員工公保、勞保、健保
54		0	0	
20	183 傷病醫藥費	34	23	教職員健康檢查費
142	18Y 其他福利費	200	86	公教人員各項補助(婚喪及生育補助、子女教育補助相關費用)
203		205	100	教職員休假補助費(10日內)
0		5	5	教職員休假補助費(逾10日)
1,795	2 服務費用	1,973	2,083	
160	21 水電費	208	208	
109	212 工作場所電費	180	180	電費
51	214 工作場所水費	28	28	水費
38	22 郵電費	45	45	
18	221 郵費	15	15	郵資
20	222 電話費	30	30	電話費
6	23 旅運費	60	60	
6	231 國內旅費	60	60	小型學校差旅費
13	24 印刷裝訂與廣告費	15	15	

新北市汐止區保長國民小學
 新北市地方教育發展基金
基金用途明細表
 中華民國111年度

單位：新臺幣千元

前年度 決算數	業務計畫及 用途別科目	本年度 預算數	上年度 預算數	計畫內容說明
13241	印刷及裝訂費	15	15	學生名條、請假單、紀錄簿印刷相關費用
0245	業務宣導費	0	0	
23325	修理保養及保固費	263	364	
0252	一般房屋修護費	20	80	辦公房屋相關建物修繕
62255	機械及設備修護費	62	63	各項機械及設備修繕
171257	雜項設備修護費	21	21	飲水設備維護費
0		160	200	雜項設備修護費
1,21627	一般服務費	1,271	1,256	
0279	外包費	15	15	庶(事)務性委外工作費
360		60	60	校園保全服務費
0		312	312	庶務性工作委外辦理費用
74427D	計時與計件人員酬金	49	49	校園門禁安全維護費-僱用專人值勤2人加班費
70		60	60	僱用專人值勤2人薪資、保險、年終工作獎金及退職準備
0		729	718	校園門禁安全維護費-僱用專人值勤2人薪資、保險、年終工作獎金及退職準備
4227F	體育活動費	46	42	教職員工文康活動費
5628	專業服務費	39	63	
24285	講課鐘點、稿費、出席 審查及查詢費	0	4	
14		25	20	講師鐘點費
0		0	15	
0		0	10	
4288	委託考選訓練費	0	0	
1428Y	其他專業服務費	14	14	校園環境維護費用
7229	公共關係費	72	72	
72291	公共關係費	72	72	應業務需要加強公共關係之費用
4173	材料及用品費	630	467	
331	使用材料費	10	10	
3312	燃料	10	10	割草機用油
41532	用品消耗	620	457	
234321	辦公(事務)用品	308	299	辦公費-辦公及教學相關用品
18		15	16	電腦設備及維護管理費-辦公及教學相關用品
0		115	0	辦公及教學相關用品
4322	報章雜誌	5	5	訂閱圖書、報紙及雜誌相關費用
29323	農業與園藝用品及環境 美化費	30	30	校園綠美化及環境清潔衛生用品
0		5	5	資源回收(收支併列)-校園綠美化及環境清潔衛生用品

新北市汐止區保長國民小學
 新北市地方教育發展基金
基金用途明細表
 中華民國111年度

單位：新臺幣千元

前年度 決算數	業務計畫及 用途別科目	本年度 預算數	上年度 預算數	計畫內容說明
6326	食品	26	17	校內外活動誤餐茶水費
3328	醫療用品(非醫療院所 使用)	3	3	健康中心醫療保健用品
7		3	7	健康中心衛生保健費
1532Y	其他用品消耗	23	22	運動會相關經費
90		30	32	學生活動費(收支併列)-幼兒園 各項活動費用
10		3	3	特教班常年事務費
0		3	3	特教班教材編輯費
0		18	0	社團活動經費
0		12	0	口腔檢查及保健工作經費
0		15	15	畢業典禮及各項活動經費
0		6	0	推動學校健康促進政策經費
534	租金、償債、利息及相關 手續費	60	65	
344	交通及運輸設備租金	10	15	
3442	車租	10	15	各項活動車租
5045	雜項設備租金	50	50	
50451	雜項設備租金	50	50	影印機租金
06	稅捐及規費(強制費)	1	1	
066	規費	1	1	
0661	行政規費與強制費	1	1	申請證明資料行政規費
2317	會費、捐助、補助、分 攤、照護、救濟與交流活 動費	273	256	
271	會費	2	2	
1712	學術團體會費	0	0	
0		1	1	體育相關團體會費
1713	職業團體會費	1	1	護理師護士公會會費
20672	捐助、補助與獎助	226	238	
176726	獎助學員生給與	3	8	國小原住民學生獎學金
0		168	168	低收入戶、中低收入戶、身心 障礙及家庭突遭變故學生午餐 補助
0		10	17	國小低收入戶學生助學金
2472Y	其他捐助、補助與獎助	8	8	國小兒童節禮物
6		20	20	學生活動費(收支併列)-幼兒園 獎勵學生之獎品
1		0	0	
0		2	2	幼兒園兒童節禮物
0		15	15	教師節紀念品
1374	補貼、獎勵、慰問、照 護與救濟	40	6	
7743	獎勵費用	34	0	資深優良教師獎勵金

新北市汐止區保長國民小學
 新北市地方教育發展基金
基金用途明細表
 中華民國111年度

單位：新臺幣千元

前年度 決算數	業務計畫及 用途別科目	本年度 預算數	上年度 預算數	計畫內容說明
6744	慰問、照護及濟助金	6	6	退休(職)人員三節慰問金
975	競賽及交流活動費	5	10	
9751	技能競賽	5	10	參加各項競賽活動相關費用
09	其他	2	2	
091	其他支出	2	2	
091Y	其他	2	2	國小學生參加活動保險費
1105M	建築及設備計畫	150	130	
1105M4	其他設備	150	130	
1105	購建固定資產、無形資產 及非理財目的之長期投資	150	130	
11051	購建固定資產	150	130	
0514	購置機械及設備	30	30	充實各項教學及辦公設備
60516	購置雜項設備	70	50	充實各項教學及辦公設備
50		10	10	充實學校館藏圖書
0		40	40	充實各項教學及辦公設備
23,529	總 計	22,402	21,179	

新北市汐止區保長國民小學
 新北市地方教育發展基金
單位（或計畫）成本分析表
 中華民國 111年度

單位：新臺幣千元

計 畫 別	單位	單位成本 (元)或 平均利 (費)率	數量	預 算 數	說 明
國民教育計畫				22,252	
國民小學教育				22,252	
建築及設備計畫				150	
其他設備				150	
合 計				22,402	

新北市汐止區保長國民小學
 新北市地方教育發展基金
 5年來主要業務計畫分析表

中華民國 111 年度

單位：新臺幣千元

年 度 及 項 目	單位	數量	單位成 本(元)或平 均利(費)率	預 (決) 算 數	說 明
本年度預算數				22,402	
國民教育計畫				22,252	
建築及設備計畫				150	
上年度預算數				21,179	
國民教育計畫				21,049	
建築及設備計畫				130	
前年度決算數				23,529	
國民教育計畫				23,419	
建築及設備計畫				110	
108年度決算數				22,846	
國民教育計畫				22,786	
建築及設備計畫				60	
107年度決算數				22,223	
國民教育計畫				22,150	
建築及設備計畫				74	

新北市汐止區
 新北市地方
用人費用
 中華民國

科 目	正式員 額薪資	聘僱人 員薪資	超時工 作報酬	津 貼	獎 金			退休及
					年終獎金	考績獎金	其他	退休金
總 計	11,664		230		1,500	1,130		2,392
國民教育計畫	11,664		230		1,500	1,130		2,392
正式人員	11,664		230		1,500	1,130		1,299
兼任人員								
其他人員								1,093

「計時與計件人員酬金」科目編有僱用專人值勤838千元。

保長國民小學
教育發展基金
彙計表
111年度

單位：新臺幣千元

卹償金	資遣費	福 利 費				提繳費	合 計	兼任人員 用人費用	總 計
		分擔保 險費	傷病醫 藥費	提撥福 利金	其他				
		1,340	34		410		18,700	613	19,313
		1,340	34		410		18,700	613	19,313
		1,340	34		410		17,607		17,607
								613	613
							1,093		1,093

新北市汐止區
 新北市地方
用人費用
 中華民國

科 目	正式員 額薪資	聘僱人 員薪資	超時工 作報酬	津 貼	獎 金			退休及
					年終獎金	考績獎金	其他	退休金
總 計	11,664		230		1,500	1,130		2,392
國民教育計畫	11,664		230		1,500	1,130		2,392
職員薪金	11,364							
工員工資	300							
兼職人員酬金								
加班費			230					
考績獎金						1,130		
年終獎金					1,500			
職員退休及離職金								2,374
工員退休及離職金								18
分擔員工保險費								
傷病醫藥費								
其他福利費								

「計時與計件人員酬金」科目編有僱用專人值勤838千元。

保長國民小學
教育發展基金
彙計表
111年度

單位：新臺幣千元

卹償金	資遣費	福 利 費				提繳費	合 計	兼任人員 用人費用	總 計
		分擔保 險費	傷病醫 藥費	提撥福 利金	其他				
		1,340	34		410		18,700	613	19,313
		1,340	34		410		18,700	613	19,313
							11,364		11,364
							300		300
								613	613
							230		230
							1,130		1,130
							1,500		1,500
							2,374		2,374
							18		18
		1,340					1,340		1,340
			34				34		34
					410		410		410

新都市夕止區保長國民小學
新都市地方教育發展基金
各項費用彙計表
中華民國111年度

單位：新臺幣千元

前年度 決算數	上年度 預算數	科目	本年度預算數			
			合計	國民教育計畫	建築及設備計畫	
20,922	18,175	用人費用	19,313	19,313	0	
12,302	11,543	正式員額薪資	11,664	11,664	0	
12,002	11,241	職員薪金	11,364	11,364	0	
300	302	工員工資	300	300	0	
2,014	302	聘僱及兼職人員薪資	613	613	0	
401		約僱職員薪金	0	0	0	
1,613	302	兼職人員酬金	613	613	0	
233	230	超時工作報酬	230	230	0	
233	230	加班費	230	230	0	
2,585	2,530	獎金	2,630	2,630	0	
1,123	1,030	考績獎金	1,130	1,130	0	
1,461	1,500	年終獎金	1,500	1,500	0	
2,190	2,206	退休及卹償金	2,392	2,392	0	
2,172	2,188	職員退休及離職金	2,374	2,374	0	
18	18	工員退休及離職金	18	18	0	
1,599	1,364	福利費	1,784	1,784	0	
1,234	1,150	分擔員工保險費	1,340	1,340	0	
20	23	傷病醫藥費	34	34	0	
346	191	其他福利費	410	410	0	
1,795	2,083	服務費用	1,973	1,973	0	
160	208	水電費	208	208	0	
109	180	工作場所電費	180	180	0	
51	28	工作場所水費	28	28	0	
38	45	郵電費	45	45	0	
18	15	郵費	15	15	0	
20	30	電話費	30	30	0	
6	60	旅運費	60	60	0	
6	60	國內旅費	60	60	0	
13	15	印刷裝訂與廣告費	15	15	0	
13	15	印刷及裝訂費	15	15	0	

新都市夕止區保長國民小學
新都市地方教育發展基金
各項費用彙計表
中華民國111年度

單位：新臺幣千元

前年度 決算數	上年度 預算數	科目	本年度預算數			
			合計	國民教育計畫	建築及設備計畫	
		業務宣導費	0	0	0	
233	364	修理保養及保固費	263	263	0	
	80	一般房屋修護費	20	20	0	
62	63	機械及設備修護費	62	62	0	
171	221	雜項設備修護費	181	181	0	
1,216	1,256	一般服務費	1,271	1,271	0	
360	387	外包費	387	387	0	
814	827	計時與計件人員酬金	838	838	0	
42	42	體育活動費	46	46	0	
56	63	專業服務費	39	39	0	
38	49	講課鐘點、稿費、出席審查及查詢費	25	25	0	
4		委託考選訓練費	0	0	0	
14	14	其他專業服務費	14	14	0	
72	72	公共關係費	72	72	0	
72	72	公共關係費	72	72	0	
417	467	材料及用品費	630	630	0	
3	10	使用材料費	10	10	0	
3	10	燃料	10	10	0	
415	457	用品消耗	620	620	0	
252	315	辦公(事務)用品	438	438	0	
4	5	報章雜誌	5	5	0	
29	35	農業與園藝用品及環境美化費	35	35	0	
6	17	食品	26	26	0	
10	10	醫療用品(非醫療院所使用)	6	6	0	
114	75	其他用品消耗	110	110	0	
53	65	租金、償債、利息及相關手續費	60	60	0	

新都市夕止區保長國民小學
新都市地方教育發展基金
各項費用彙計表
中華民國111年度

單位：新臺幣千元

前年度 決算數	上年度 預算數	科目	本年度預算數			
			合計	國民教育計畫	建築及設備計畫	
3	15	交通及運輸設備租金	10	10	0	
3	15	車租	10	10	0	
50	50	雜項設備租金	50	50	0	
50	50	雜項設備租金	50	50	0	
110	130	購建固定資產、無形資產及非理財目的之長期投資	150	0	150	
110	130	購建固定資產	150	0	150	
	30	購置機械及設備	30	0	30	
110	100	購置雜項設備	120	0	120	
	1	稅捐及規費(強制費)	1	1	0	
	1	規費	1	1	0	
	1	行政規費與強制費	1	1	0	
231	256	會費、捐助、補助、分攤、照護、救濟與交流活動費	273	273	0	
2	2	會費	2	2	0	
1	1	學術團體會費	1	1	0	
1	1	職業團體會費	1	1	0	
206	238	捐助、補助與獎助	226	226	0	
176	193	獎助學員生給與	181	181	0	
30	45	其他捐助、補助與獎助	45	45	0	
13	6	補貼、獎勵、慰問、照護與救濟	40	40	0	
7		獎勵費用	34	34	0	
6	6	慰問、照護及濟助金	6	6	0	
9	10	競賽及交流活動費	5	5	0	
9	10	技能競賽	5	5	0	
	2	其他	2	2	0	
	2	其他支出	2	2	0	
	2	其他	2	2	0	

新北市汐止區保長國民小學
 新北市地方教育發展基金
各項費用彙計表
 中華民國111年度

單位：新臺幣千元

前年度 決算數	上年度 預算數	科目	本年度預算數			
			合計	國民教育計畫	建築及設備計畫	
23,529	21,179	合計	22,402	22,252	150	

新北市汐止區保長國民小學
 新北市地方教育發展基金
補辦預算明細表
 中華民國111年度

單位：新臺幣千元

項 目	金 額	辦理年度	說 明
一、固定資產之建設、改良、擴充	10		
建築及設備計畫	10		
516購置雜項設備	10	109	紫外線消毒燈，依109年7月29日新北府教研資字第10911197331號函核准在案。

新北市汐止區保長國民小學
 新北市地方教育發展基金
預計平衡表
 中華民國111年12月31日

單位：新臺幣千元

109年12月31日 實 際 數	科 目	111年12月31日 預 計 數	110年12月31日 預 計 數	比較增減
183,940	資 產 合 計	183,760	183,860	-100
183,940	資 產	183,760	183,860	-100
3,162	流動資產	2,982	3,082	-100
3,162	現金	2,982	3,082	-100
3,162	銀行存款	2,982	3,082	-100
0	應收款項	0	0	0
0	應收收益	0	0	0
0	預付款項	0	0	0
0	預付費用	0	0	0
0	投資、長期應收款 項、貸墊款及準備金	0	0	0
0	準備金	0	0	0
0	退休及離職準備 金	0	0	0
180,778	其他資產	180,778	180,778	0
180,778	什項資產	180,778	180,778	0
0	存出保證金	0	0	0
65	暫付及待結轉帳 項	65	65	0
180,713	代管資產	180,713	180,713	0
182,971	負 債	182,971	182,971	0
1,792	流動負債	1,792	1,792	0
1,792	應付款項	1,792	1,792	0
1,792	應付代收款	1,792	1,792	0
0	應付費用	0	0	0
0	應付工程款	0	0	0
181,179	其他負債	181,179	181,179	0
181,179	什項負債	181,179	181,179	0
466	存入保證金	466	466	0
0	應付退休及離職 金	0	0	0
180,713	應付代管資產	180,713	180,713	0
0	暫收及待結轉帳 項	0	0	0
969	基金餘額	789	889	-100
969	基金餘額	789	889	-100
969	基金餘額	789	889	-100
969	累積餘額	789	889	-100

信託代理與保證資產
 保管品
 保證品

262 信託代理與保證負債
 2 應付保管品
 260 應付保證品

262
 2
 260

新北市汐止區保長國民小學
 新北市地方教育發展基金
預計平衡表
 中華民國111年12月31日

單位：新臺幣千元

109年12月31日 實 際 數	科 目	111年12月31日 預 計 數	110年12月31日 預 計 數	比較增減
183,940	負債及基金餘額合計	183,760	183,860	-100

信託代理與保證資產
 保管品
 保證品

262 信託代理與保證負債
 2 應付保管品
 260 應付保證品

262
 2
 260

新北市汐止區保長國民小學

新北市地方教育發展基金

資本資產明細表

中華民國111年度

單位：新臺幣千元

項 目	取得成本 (期初餘額)	以前年度 累計折舊/ 長期投資 評價	本 年 度 變 動					本年度累 計折舊/長 期投資評 價變動數	期末餘額
			增 加		減 少		主要增減 原因說明		
			金 額	類 型	金 額	類 型			
非理財目的之長期投資									
土地									
土地改良物	654	524					65	66	
房屋及建築	128,935	17,466					2,139	109,330	
機械及設備	7,691	6,201	30	(1)			773	746	
交通及運輸設備	1,891	1,561					65	265	
雜項設備	4,912	3,948	120	(1)			413	672	
購建中固定資產									
租賃資產									
累計折舊-租賃資產									
租賃權益改良									
累計折舊-租賃權益改良									
電腦軟體									
權利									
發展中之無形資產									
其他無形資產									
遞耗資產									
累計折耗-遞耗資產									
其他									
合計	144,083	29,700	150				3,455	111,079	

註：

