

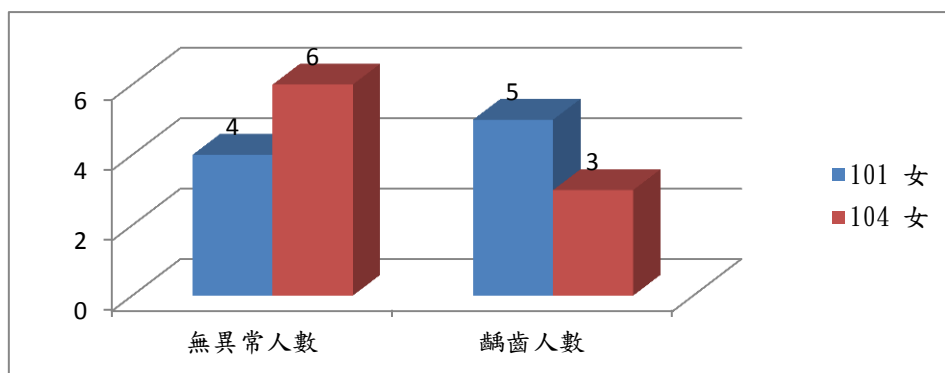
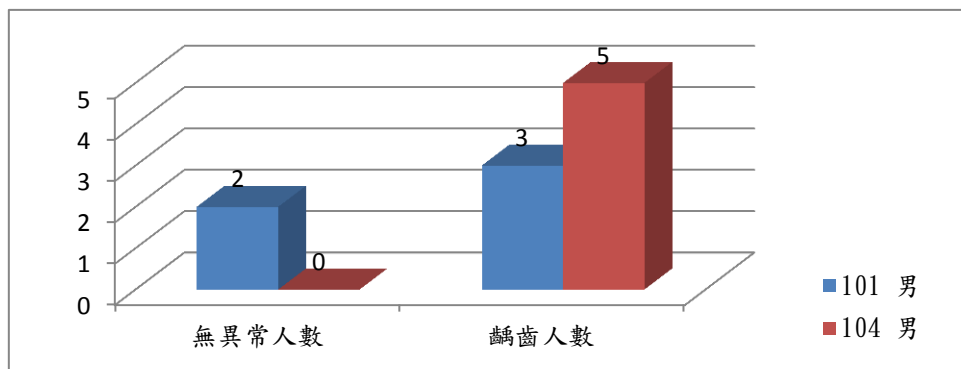
## 104 學年度台南市歡雅國小小四學童齲齒率分析

年級性別		人數	初檢齲齒人數	初檢齲齒%
1	男	5	3	60%
	女	9	5	55.5%
	小計	14	8	57.14

▲表一:101 學年度一年級齲齒率

年級性別		人數	初檢齲齒人數	初檢齲齒%
4	男	5	5	100.% ↑
	女	9	3	33.33% ↓
	小計	14	8	57.14%

▲表二:104 學年度四年級齲齒率



從表一與表二可知 104 學年度小四的學生與他們在小一 101 學年度入學時齲齒率為一致無變化，但從男女分別統計時可明顯得知男生齲齒率從 60% 上升至 100% 而女生則是從原先 55.5% 明顯下降至 33.33%，所以表示女生對於口腔保健較男生為重視，餐後潔牙的活動推行是為有效的健康行動。

護理師：

學務組長：

教導主任：

校長：

