

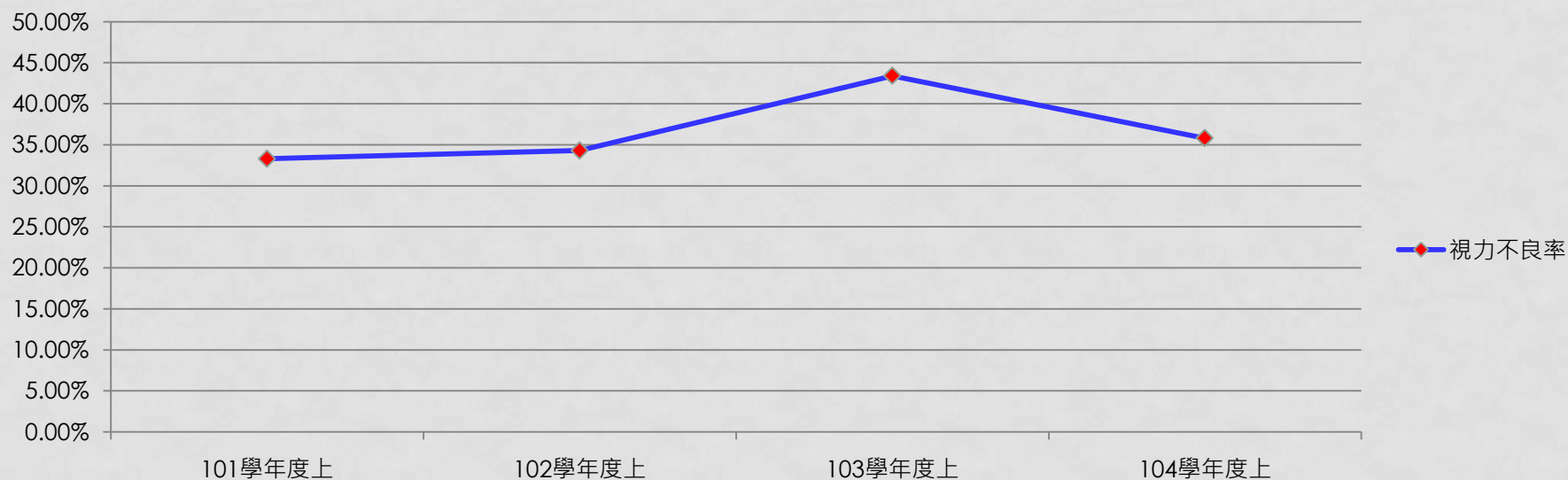
# 103-104學年度視 力不良之比較與 原因分析

歡雅國小劉憶慧護理師

# 103-104視力不良比率比較

項 目	101學年度上	102學年度上	103學年度上	104學年度上
視力不良率	33.3%	34.3%	43.4%	35.8 %↓

## 視力不良率



# 103-104視力不良比率比較

年級	一甲	二甲	三甲	四甲	五甲	六甲
103上	56.25 %	18.75%	50%	33.3%	47.4	
103下	12.5%	25%	35.7%	45.5%	57.9%	
104上	6.7% (不同分母)	29.4%	35.3%	42.9%	53.8% (不同分母)	47.4%
103上 與104 上比較		-26.85	+16.55	-7.1	+20.5	0

▲表一：視力不良比率以104學年度年級為基準，例如104上二年級比率以103上一年級比率互比。

# 103小四-104小五視力不良比率分析

年級	視力不良者	轉出人數	轉入人數	班級人數	視力不良率	備註
103上小四	4	0	0	12	33.3%	
103下小四	5	2	1	11	45.45%	轉入1名皆為視力不良
104上小五	7	0	2	13	53.85%	轉入2名皆為視力不良
扣除轉入者104上小五	5	0	0	11	45.45%	

若與同分母相比則視力不良率為45.5%