

校園災害防救應變組織及其任務分工

因應災害發生之應變組織，於災害發生時肩負搶救災之責任，災害應變組織需界定清楚各分組災時之工作，避免於救災時人力分配不均之情形延誤搶救之時機，排定人員進行輪班，確實於災害初期即能快速啟動分組進行應變。

一、應變組織

針對常見之災害地震、颱風水災及火災等…考量校現有之人力、物力，茲將校內之應變組織分為指揮官、副指揮官(兼發言人)、搶救組、通報組、避難引導組，校內之災害應變體系。

二、任務分工

災害發生，由指揮官發布救災指示於各分組之負責人，再由負責人指派分組成員執行，確保災時分組能快速進行救災行動，各分組災時之任務分工如表 2-1-1，且為確保應變分組之行動，各分組除負責人外需再行指定一名代理負責人，並確實紀錄聯絡方式(表 2-1-2)，各應變成員依其分組須於平時接受相應之技能訓練，以提升災時應變之能力。

三、輪值制度

除平時即安排緊急應變組織分組外，平日上班時間以警衛人員、導護老師、行政同仁巡邏校舍為主，夜間為保全機械設定，假日因工程或特殊活動安排保全或相關人員值班。災害發生當下，依學校排定之輪值時間出勤，相關輪值出勤表格如表 2-1-3 所示。

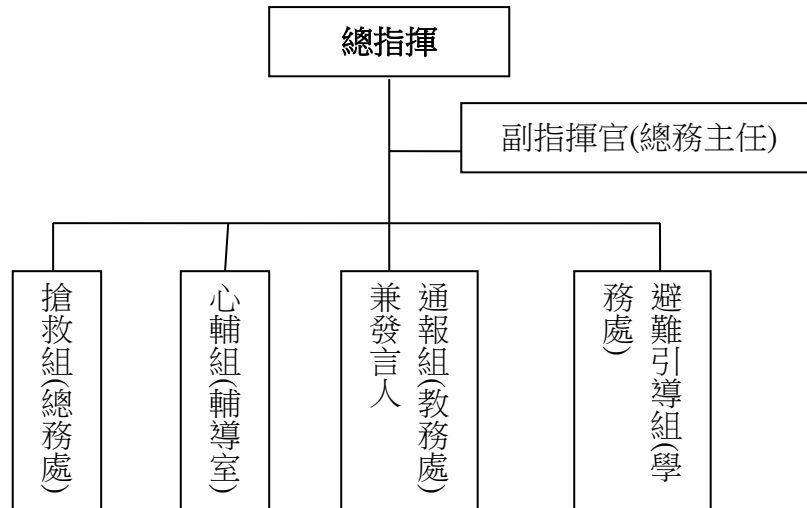


圖 2-1-1、校園災害防救應變組織架構圖

表 2-1-1、校園災害防救應變組織分工表

編組及負責人員	負責工作
指揮官 校長	1.負責指揮、督導、協調。 2.負責協調及主導各組中所有運作。
副指揮官 總務主任	1.負責防災計畫及各組工作之聯繫。 2.通報中心受災情形、目前處置狀況等。
搶救組 總務處 健康中心 技工/工友	1.受災學校教職員生之搶救及搜救。 2.清除障礙物協助逃生。 3.強制疏散不願避難之學校教職員生。 4.依情況支援避難引導組。 5.基本急救、重傷患就醫護送。 6.協助發放物資、糧食及飲水。
心輔組 輔導室與家長會	1.師生心理安撫及災後的心理諮商。 2.提供紓解壓力方法。
通報組(兼發言人) 教務處	1.負責統一對外發言。 2.以電話通報應變中心已疏散人數、收容地點、災情及學校教職員、學生疏散情況。 3.負責協調及主導各組中所有運作。
避難引導組 學務處 各班導師 警衛	1.分配責任區，協助疏散學校教職員、學生至避難所。 2.負責蒐集、評估、傳播和使用有關於災害與資源狀況發展的資訊。 3.協助設置警戒標誌及交通管制。 4.維護學校災區及避難場所治安。 5.急救常識宣導。

表 2-1-2、校園災害防救組織聯絡名冊

組別	職務	姓名	聯絡電話	原屬單位	代理人	聯絡電話
指揮官		許瑛珍	25335672*201	校長		
副指揮官		梁志恒	25335672*230	總務主任	徐奕婷	25335672*231
通報組	組長	黃俊彥	25335672*210	教務主任	巫玲玲	25335672*211
	組員	巫玲玲	25335672*211	教學組長		
		徐佳璋	25335672*212	註冊組長		
避難引導組	組長	鍾東容	25335672*220	學務主任	徐婉倩	25335672*221
	組員	陳信鴻	25335672*223	體育組長		
		徐奕婷	25335672*231	事務組長		
		邱建文	25335672*200	警衛		
搶救組	組長	鍾東容	25335672*220	學務主任	徐婉倩	25335672*221
	組員	陳盈如	25335672*222	訓育組長		
		陳昆吾	25335672*200	警衛		
		王貴琦	25335672*225	護理師		
		陳怡穎	25335672*233	文書組長		
心輔組	組長	張寅傑	25335672*240	輔導主任	劉美蘭	25335672*241
	組員	廖淳如	25335672*242	特教組長		

表 2-1-3、輪值人員班表

時段	輪值人員/代理人姓名	校內分機	手機/代理人手機	備註
早班	鍾東容/徐婉倩	220		
午班	黃俊彥/巫玲玲	210		
晚班	梁志恒/徐奕婷	230		
相關聯絡電話	校長聯絡電話	25335672		
	教育局局長室電話	2723-9730		
	校安中心電話	1999 轉 6444		
	警衛室電話/分機	25335672#200		
	大直派出所電話或 110	2533-2984、2533-8247		
	地區消防分隊電話或 119, 行動電話撥打 112	119		
	電力公司電話	1911		
	自來水公司電話	87335678		