

臺中市和平區白冷國民小學辦理教育部一〇〇年度 「推動教育優先區計畫-推展親職教育活動」實施要點

壹、依據：

- 一、教育部 100 年度教育優先區計畫推展親職教育活動計畫。
- 二、臺中縣 100 年度執行教育部「青少年輔導計畫」實施計畫。
- 三、社會教育工作綱要。
- 四、加強推行家庭教育強化親職教育功能計畫。
- 五、本校校務會議決議通過年度輔導工作計畫事項。

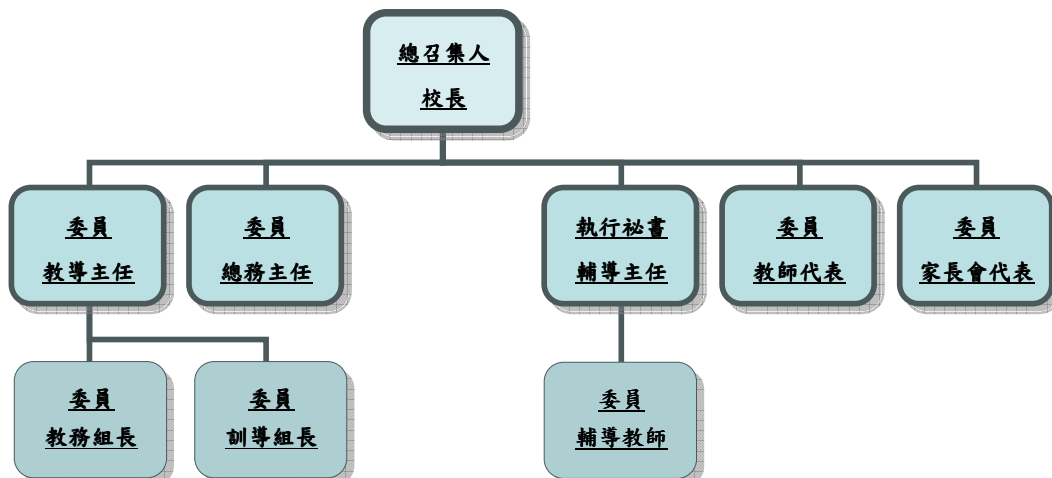
貳、計畫宗旨：

- 一、推動社區文化氣息，提昇社區文化氣質。
- 二、推展社區優良休閒活動，提昇社區休閒水準。
- 三、促進家長自我成長，帶動社區成長。
- 四、擴展學校教育功能，發揮教育社區功能。

參、實施目標：

- 一、結合社區、家長與全校師生，辦理全校性各項親職教育活動，建構以學校為主的社區共同意識，提昇親師良性的溝通。
- 二、推展社區家庭教育，發揮家庭教育功能，以建立美好家庭促進和諧社會之發展。
- 三、強化社區家庭教育功能，提高親職教育效能，發展本土化、社區聚落之親職教育內涵。
- 四、充實社區民眾生活內涵，建立正確生活態度，以提昇生活品質。
- 五、透過積極主動學習，協助社區父母更了解子女，學習運用適當管教方法，促進親子良好關係。
- 六、促進親子良好溝通，加強輔導工作效能，鼓勵父母學習成為現代好父母。

肆、組織架構



一、推展親職教育工作執行小組之組織：本小組所聘任之委員係任務性編組，為無給職。

二、組織成員如下：

1. 總召集人：校長。
2. 行政代表：教導主任、總務主任、輔導主任、輔導教師。
3. 家長代表：家長會長、家長代表。
4. 教師代表：各年級導師、專任教師。

三、各組織成員職務之執掌表如下。

人員分工	職稱	姓名	執掌業務	備註
主任委員	校長	段立國	召集推展親職教育工作執行小組會議暨籌理強化相關活動各項事宜	
執行秘書	輔導主任	張峻源	統籌規劃與執行年度推展親職教育各項活動與工作	
委員	教導主任	張淑芬	協助執行推展親職教育工作各項事務	
委員	總務主任	李順命	協助執行推展親職教育工作各項事務	
委員	教務組長	吳玉玲	協助執行推展親職教育工作各項事務	
委員	訓導組長	楊欣翰	協助執行推展親職教育工作各項事務	
委員	輔導教師	吳靜瑜	協助執行推展親職教育工作各項事務	
委員	教師代表	陳宏州	協助執行推展親職教育工作各項事務	班級導師
委員	教師代表	鄭彥青	協助執行推展親職教育工作各項事務	班級導師
委員	家長會代表	石健偉	協助執行推展親職教育工作各項事務	家長會長
委員	家長會代表	彭惠民	協助執行推展親職教育工作各項事務	

伍、實施期程：自 100 年 1 月至 100 年 12 月。

陸、實施地點：白冷國民小學及學區內。

捌、實施對象：本校學區內之全體師生、家長與社區民眾。

玖、活動期程及課程表：

一、第 1 場活動日期：預計於 100 年 5 月中旬

活動時間	活動內容	負責人員	備註
13:30-14:00	報到～相見歡	輔導主任	
14:00-17:00	親職教育講座 題目：幸福伴我行(內容	輔導主任	(外聘講師)

	要點含：1. 家庭教育；2. 性別平等教育、3. 性侵害防治；4. 家暴防治。）		
17:00-18:00	親師座談會	輔導主任	
18:00-19:00	親子餐敘時間	午餐秘書	

二、第2場活動日期：預計於100年9月中旬

活動時間	活動內容	負責人員	備註
13:30-14:00	報到～相見歡	輔導主任	
14:00-17:00	親職教育講座 題目：如何營造快樂家庭 (內容要點含：1. 家庭教育；2. 性別平等教育、3. 性侵害防治；4. 家暴防治。)	輔導主任	(外聘講師)
17:00-18:00	親師座談會	輔導主任	
18:00-19:00	親子餐敘時間	午餐秘書	

拾、預期效益：

- 一、透過有效計劃，整合學校、社區、家長三方資源，凝聚地方力量，接觸新知，學習新事務，縮短城鄉差距。
- 二、增加社區民眾、家長對家庭教育的認識，使民眾瞭解夫妻相處之道，以及教育子女的方法。
- 三、提昇生活品質，改善精神文化修養，導正錯誤之物慾觀念，形成有品味的社區文化。
- 四、建立良好的家庭與學校關係，善用社區資源，使家長能熱心參與及支持協助學校各種活動。
- 五、降低優先區家庭子女心智發展不利的影響，促進學生生活與學習的適應能力。

拾壹、經費概算：各項活動所需經費如經費概算表，金額總計新台幣 21,460 元整，全部申請教育部補助，如有不足部份，由本校相關科目預算經費中支應。

項目	單位	單價	數量	金額	備註
1. 外聘講師費	節	1600	6	9600	3 節*2 次
2. 場地佈置費	場	2000	2	4000	
3. 誤餐費	人	80	24	1920	
4. 文具紙張費	人次	80	50	4000	25 人*2 次
5. 雜支	式	240	2	480	
總計	\$20,000				

拾貳、計劃考核：

辦理本計劃各項活動教職員工等，凡績效卓著者，悉依據公立學校教職員考核辦法，呈請上級單位予以獎勵，並列入年度成績考核參考。

拾參、本計畫經校務會議通過，並陳 校長核可後實施之，修正時亦同。