

# 交通事故統計報告 902 05 陳沛晴

## 臺閩地區交通事故統計月報表－機關別

094年01月01日至094年12月31日

製表單位：桃園縣警察局

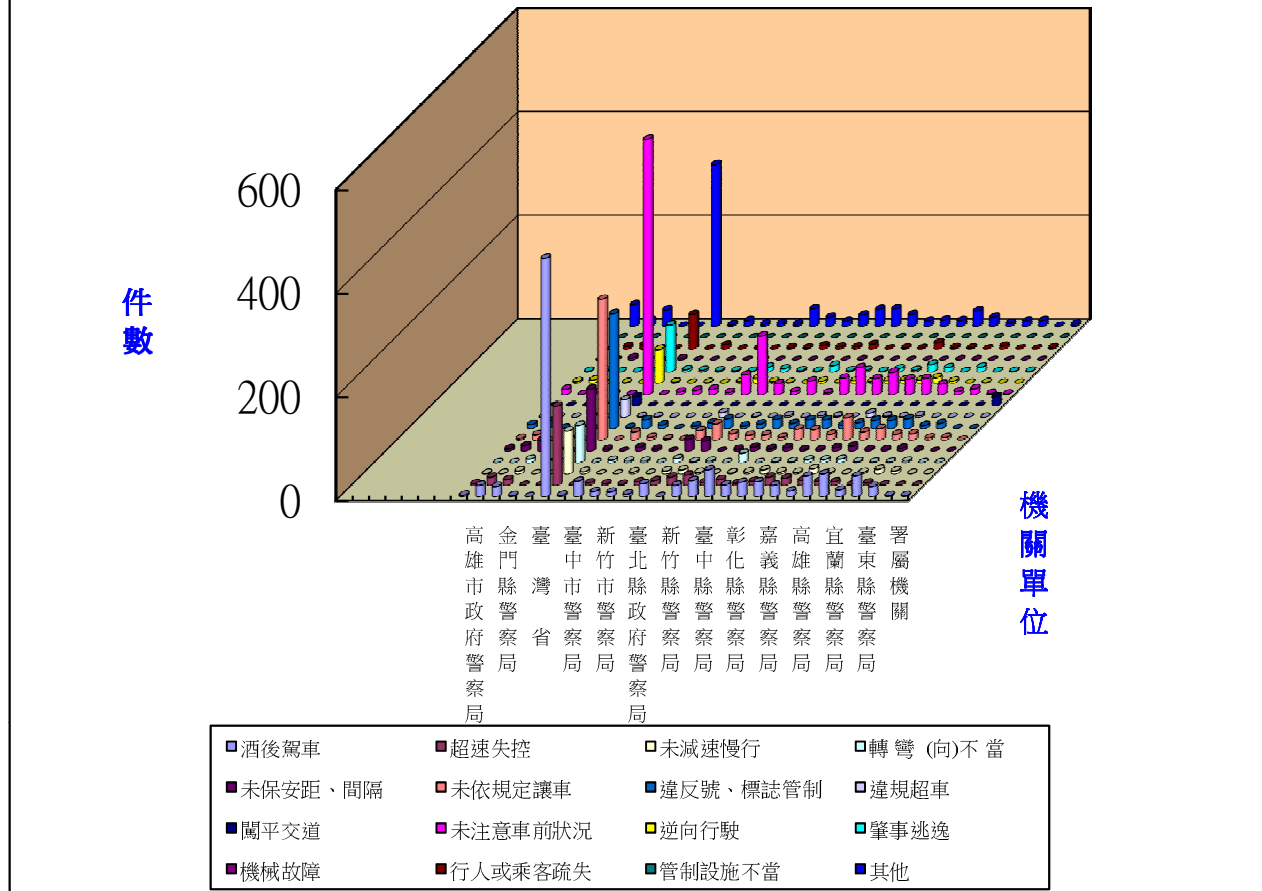
製表時間：2006/7/6 13:18

肇事單位 原因	酒後駕車	超速失控	未減速慢行	轉彎(向)不當	未保持安全距離、間隔	未依規定讓車	違反號、標誌管制	違規超車	闖平交道	未注意車前狀況	逆向行駛	肇事逃逸	機械故障	行人或乘客疏失	管制設施不當	其他	件數	死亡	受傷
	臺北市政府警察局	3	3	1	0	5	3	8	0	0	10	3	1	0	0	0	42	79	84
高雄市政府警察局	22	16	1	0	11	10	14	0	0	0	6	2	0	5	0	11	98	103	48
國道公路警察局	20	11	6	7	22	0	1	0	0	5	0	0	5	8	0	32	117	129	154
金門縣警察局	2	0	0	0	0	1	0	1	0	2	1	0	0	0	0	0	7	8	7
連江縣警察局	0	0	0	0	0	0	0	0	0	0	0	0	0	0	0	0	0	0	0
臺灣省	461	153	83	72	120	272	222	34	18	493	65	90	3	67	0	313	2466	2570	1122
基隆市警察局	3	0	5	0	4	0	2	1	0	0	2	4	0	0	0	3	24	24	7
臺中市警察局	30	5	0	5	0	15	17	1	0	5	0	3	0	8	0	11	100	103	32
臺南市警察局	10	3	0	3	8	5	7	0	0	8	1	2	0	0	0	4	51	53	28
新竹市警察局	9	2	4	3	4	2	0	0	0	10	0	2	0	1	0	5	42	42	21
嘉義市警察局	5	7	1	0	0	1	5	0	0	4	3	1	0	0	0	4	31	34	16
臺北縣政府警察局	25	9	6	8	23	18	11	9	0	38	9	9	0	3	0	34	202	208	104
桃園縣警察局	0	16	8	2	20	31	19	0	0	113	3	6	0	2	0	18	238	248	79
新竹縣警察局	22	20	3	3	0	12	5	1	0	21	1	2	0	7	0	10	107	111	36
苗栗縣警察局	31	6	1	0	4	9	9	0	0	6	0	1	0	4	0	22	93	97	65
臺中縣警察局	52	11	2	18	8	10	18	3	0	26	4	12	0	4	0	33	201	211	94
南投縣警察局	23	4	4	0	5	5	10	0	0	3	1	2	1	9	0	34	101	103	42
彰化縣警察局	28	8	8	2	7	21	17	3	0	32	5	3	0	0	0	23	157	162	64
雲林縣警察局	29	16	4	2	3	20	17	2	0	52	3	1	0	2	0	10	161	171	62
嘉義縣警察局	22	14	3	6	3	11	7	0	0	31	5	6	0	1	0	12	121	127	47
臺南縣警察局	11	10	10	6	7	43	11	8	0	43	6	3	0	12	0	11	181	182	83
高雄縣警察局	40	8	3	7	10	15	16	2	0	30	6	14	0	3	0	30	184	189	87
屏東縣警察局	44	7	1	2	3	22	16	1	0	31	11	8	1	2	0	18	167	179	133
宜蘭縣警察局	13	1	3	1	3	11	19	3	0	20	4	0	1	0	0	6	85	85	27
花蓮縣警察局	40	5	9	1	6	12	6	0	0	6	0	9	0	6	0	10	110	122	46
臺東縣警察局	20	1	6	3	2	4	10	0	0	11	1	0	0	0	0	11	69	75	42
澎湖縣警察局	2	0	1	0	0	5	0	0	0	2	0	1	0	0	0	0	11	13	5
署屬機關	2	0	1	0	0	0	0	0	18	1	0	1	0	3	0	4	30	31	2
合計	508	183	91	79	158	286	245	35	18	510	75	93	8	80	0	398	2767	2894	1383

註：本表統計為A1類(24小時內死亡)交通事故。

資料來源：桃園縣政府警察局網站

94年交通事故肇事原因統計圖



解讀分析：

由統計圖可知，肇事原因多以人為因素為主，比例最高為“酒後駕車”雖然現在對酒駕已有罰鍰和吊扣駕照的處罰，但酒駕造成的悲劇仍舊不斷上演，近來甚至連偶像明星也重蹈覆轍！要減少此類事件，除加重刑罰外亦多倡導駕駛人的交通安全守則並培育國人良好的駕駛道德觀念。